



intel®



Intel® Skills for Innovation

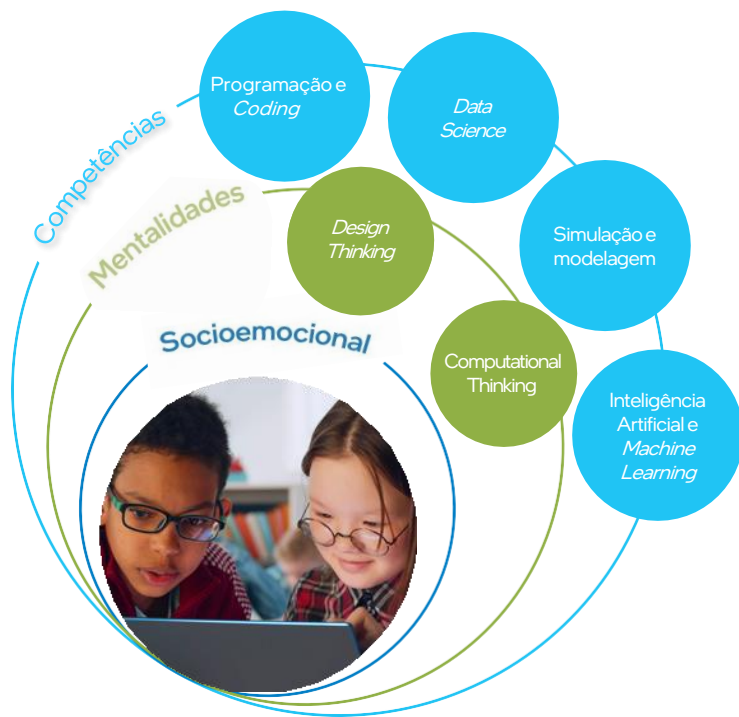
Visão geral do Desenvolvimento Profissional

“O curso destaca a importância da aprendizagem autêntica e da incorporação de problemas do mundo real no ensino. Isso permite aos estudantes desenvolver o pensamento crítico, a criação de soluções e a colaboração com os outros.”

Lauren L.

Educadora na The Ovington School, Brooklin, Nova York

Método Intel® Skills for Innovation

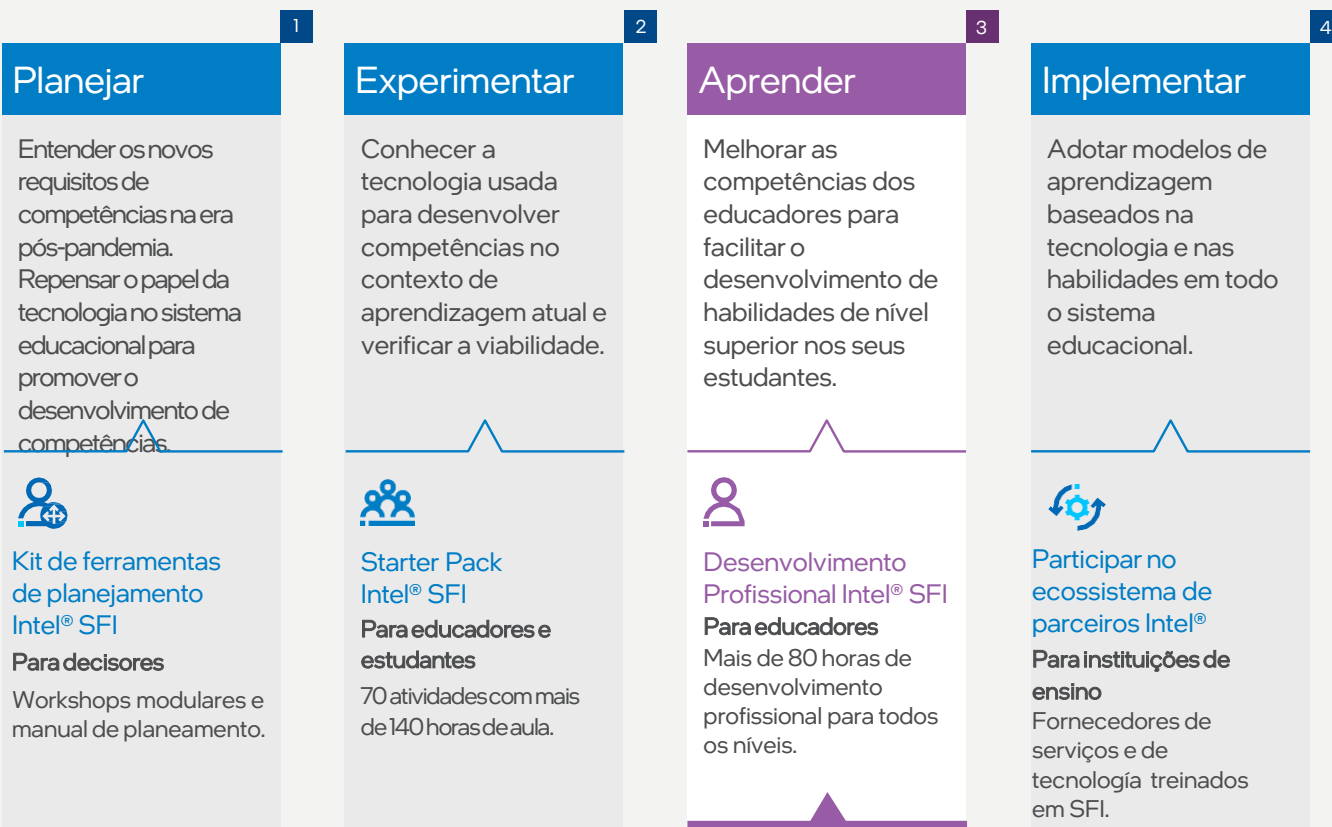


Mentalidades e competências desenvolvidas

O método Intel® Skills for Innovation (Intel® SFI) prevê um mundo no qual os estudantes possuem as competências necessárias para responder ao cenário em mudança da 4ª Revolução Industrial. Os estudantes são capacitados para serem inovadores à medida que se preparam, imaginam e criam os empregos do futuro.

O modelo oferece orientações para decisores e educadores integrarem atividades com tecnologia no plano de estudos existente, para desenvolver mentalidades e competências essenciais.

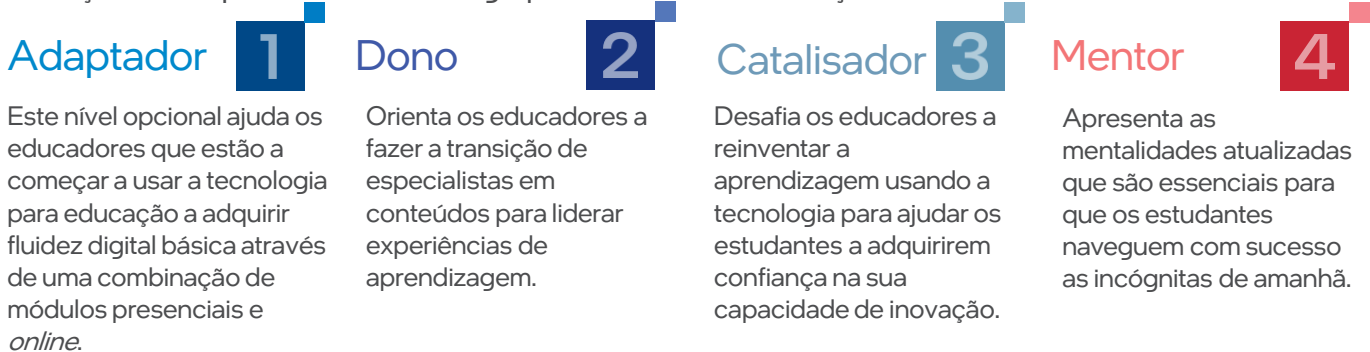
Caminho para adotar Intel® Skills for Innovation



Introdução ao Desenvolvimento Profissional Intel® SFI

O Desenvolvimento Profissional Intel® SFI capacita os educadores para que assumam o seu papel e transitem de adaptadores da tecnologia para mentores de mentalidades atualizadas. O pacote de Desenvolvimento profissional Intel® SFI oferece aos educadores as competências necessárias para adaptar a tecnologia a qualquer ambiente de aprendizagem e para criar experiências de aprendizagem baseadas na tecnologia que permitam desenvolver nos estudantes competências para o futuro. Através do conteúdo disponível na plataforma Intel® Skills for Innovation, os educadores mantêm-se atualizados com as tendências que impactam o futuro dos estudantes de hoje, apoiados por ferramentas de tecnologia que maximizam a forma como o ensino e a aprendizagem ocorrem.

O Desenvolvimento profissional da Intel dispõe de quatro níveis que ajudam os educadores a fazer a transição de adaptadores da tecnologia para mentores da inovação



Pacote de Desenvolvimento Profissional Intel® SFI

O Desenvolvimento Profissional Intel® SFI está hospedado na plataforma Intel® SFI 1, a qual oferece aos educadores acesso a uma comunidade de aprendizagem interativa, envolvente e colaborativa. O nível 1 oferece uma combinação de módulos presenciais e online supervisionados, enquanto os níveis 2, 3 e 4 são ministrados através de uma aprendizagem online assíncrona.



Módulo 1³: Introdução à tecnologia na educação

Módulo 2³: Noções básicas do computador

Módulo 3: Noções básicas da Internet

Módulo 4: Noções básicas de multimídia e slides

Módulo 5: Noções básicas de processamento de texto

Módulo 6: Noções básicas de planilhas

Módulo 7: Espaços de trabalho de colaboração

Módulo 8: Noções básicas de vídeo

Curso: Introdução à aprendizagem remota

Curso: Estabelecer uma colaboração eficaz entre o educador e as máquinas

Curso: Promover o envolvimento dos estudantes na era da distração digital

Curso: Reforçar a relevância do mundo real na sala de aula

Curso: Pensamento analítico através de dados

Curso: Pensamento crítico para tomar melhores decisões

Curso: Preencher a lacuna de criatividade

Curso: Da mentalidade de cascata para a mentalidade ágil

Curso: Do pensamento operacional ao pensamento estratégico

Curso: Da mentalidade de seguidor para a mentalidade empreendedora

Cada curso dos Níveis 2 e 3 contém três cursos curtos

¹ O pacote de Desenvolvimento Profissional Intel® SFI atende aos padrões SCORM e pode ser armazenado no seu Sistema de Gestão da Aprendizagem atual. Entre em contato com seu provedor de serviços Intel para obter mais detalhes.

² Abordagem de aprendizagem híbrida.

³ Realizado em formato presencial.

Nível 1 – Adaptador de tecnologia

O nível 1 fornece uma base sólida em fluência digital básica para educadores que estão a começar a usar a tecnologia para educação. São oito módulos pensados para desenvolver competências básicas. Estão disponíveis na plataforma Intel® Skills for Innovation.

Para quem precisa de mais apoio, estão disponíveis workshops e sessões de desenvolvimento profissional lideradas por formadores locais:

1. Sessões de desenvolvimento profissional ao vivo (~24 horas no total) que cobrem o conteúdo de cada um dos 8 módulos.
2. Workshops ao vivo (~ 8 horas no total) que cobrem os módulos 1, 2 e 3. Os participantes continuam de forma independente, acedendo aos módulos combinados 4 a 8 na plataforma Intel® Skills for Innovation.

Módulos do nível 1



Módulo 1

Introdução à tecnologia na educação (2h)

Discute o papel da tecnologia e orienta o planeamento para integrá-la ao ensino/aprendizagem.



Módulo 2

Noções básicas do computador (2h)

Apresenta noções básicas do computador e aumenta a confiança do educador.



Módulo 3

Noções básicas da Internet (4h)

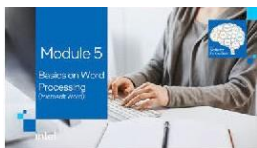
Explica noções básicas de Internet e utilização em sala de aula. Inclui atividades práticas para promover a segurança na Internet.



Módulo 4

Noções básicas de multimídia e slides (2h)

Apresenta noções básicas de multimédia e slides e aumenta a confiança do educador.



Módulo 5

Noções básicas de processamento de texto (2h)

Demonstra como usar as competências de processamento de texto na sala de aula.



Módulo 6

Noções básicas de planilhas (2h)

Ensina competências básicas de folhas de cálculo, para uso na recolha e tratamento de dados.



Módulo 7

Espaços de trabalho de colaboração (4h)

Demonstra o uso de ferramentas e espaços de trabalho colaborativos baseados na nuvem.



Módulo 8

Noções básicas de vídeo (4h)

Apresenta ferramentas de vídeo e gravação com oportunidades para criação de vídeo.

Nível 2 – Líder de experiências de aprendizagem

O nível 2 ajuda os educadores a transitar de especialistas em conteúdos para dominar e liderar eficazmente as experiências de aprendizagem. Através de quatro cursos, aprendem a criar aulas envolventes e eficazes em qualquer lugar, com o suporte da tecnologia digital. A parceria com a tecnologia permite adotar abordagens pedagógicas inovadoras que facilitam o desenvolvimento de competências.

Cada curso do nível 2 (composto por três cursos curtos) oferece um total esperado de seis horas de desenvolvimento profissional.

Cursos do nível 2



Curso 1: Introdução à aprendizagem remota

Oferece uma visão geral de como as práticas de aprendizagem em qualquer lugar afetam e são afetadas pelos *stakeholders* na educação. Concentra-se em melhorar os processos e as parcerias de ensino e aprendizagem, e explora a importância de manter o bem-estar mental e físico dos educadores e estudantes num ambiente de aprendizagem em qualquer lugar.



Curso 2: Estabelecer uma colaboração eficaz entre o educador e as máquinas

Apoia a adaptação da tecnologia em sala de aula pelo educador para o desenvolvimento de competências e um maior envolvimento, explicando claramente as oportunidades e as ameaças. Também ajuda os educadores a entenderem as mudanças do setor educacional, a reconhecerem os avanços tecnológicos na educação e a identificarem as suas metas de desenvolvimento profissional.



Curso 3: Promover o envolvimento dos estudantes na era da distração digital

Analisa como o trabalho em equipa e as discussões colaborativas em sala apoiadas pela tecnologia podem melhorar a motivação dos estudantes. Os educadores exploram de que forma abordagens pedagógicas inovadoras aumentam o envolvimento do estudante.



Curso 4: Reforçar a relevância do mundo real na sala de aula

Analisa como a incorporação de questões do mundo real no plano de estudos inspira os alunos a tornarem-se agentes de mudança nas suas comunidades. Orienta os educadores a incorporar elementos de auto-aprendizagem e competências de inovação nos planos de aula para ajudar os estudantes a aproveitarem a tecnologia para o bem da comunidade. Também apoia o desenvolvimento de abordagens eficazes para a avaliação em contextos de aprendizagem autênticos.

Cursos curtos

- Organizar uma aula virtual eficaz.
- Possibilitar uma sala de aula virtual participativa.
- Conseguir o apoio dos pais na aprendizagem dos estudantes.

Cursos curtos

- Preparar-se para o Educador 4.0.
- Aplicar a tecnologia para a inovação.
- Descobrir as oportunidades e riscos das máquinas.

Cursos curtos

- Cultivar a colaboração criativa.
- Transformar o desinteresse em determinação.
- Selecionar formatos de avaliação de alto envolvimento.

Cursos curtos

- Unir questões do mundo real com resultados académicos.
- Aproveitar a tecnologia para o bem da comunidade.
- Procurar evidências para a aprendizagem autêntica.

Nível 3 – Catalisador de confiança criativa

Capacita os educadores para que possam reinventar as experiências de aprendizagem com a tecnologia para ajudar os estudantes a adquirirem confiança na sua capacidade de inovação. Os educadores aprendem novas estratégias de ensino criativas que ajudam a melhorar as competências de pensamento crítico, como o pensamento analítico, e estimulam a criatividade dos estudantes com o uso de dados e tecnologias emergentes.

O nível 3 consiste em três cursos, cada um composto por três cursos curtos, com um total esperado de seis horas de desenvolvimento profissional.

Nível 4 – Mentor de mentalidade atualizada

Apresenta aos educadores as mentalidades atualizadas que são essenciais para que os estudantes prosperem na Indústria 4.0 e naveguem com sucesso as incógnitas de amanhã. Além de aprender a inovar para o futuro mediante o poder do pensamento estratégico, os educadores também adquirirão as competências para incentivar e aplicar uma mentalidade ágil e empreendedora.

O nível 4 consiste em três cursos, cada um composto por três cursos curtos, com um total esperado de seis horas de desenvolvimento.

Curso 1: Pensamento analítico através de dados

Centra-se na recolha e análise de dados: de que forma a recolha de dados, realizada de forma ética e com a ajuda da tecnologia, pode redefinir as práticas de ensino e oferecer uma nova experiência de aprendizagem. Também ajuda os educadores a entenderem a visualização de dados como uma forma de explicar tendências e ampliar as discussões em sala de aula

Curso 2: Pensamento crítico para tomar melhores decisões

Apresenta novas formas de abordar problemas e desenvolver competências de pensamento crítico. Usando experiências, os educadores ajudam os estudantes a ver o fracasso como essencial para o progresso, preparando-os para o sucesso futuro. Os educadores ganham competências para envolver os estudantes no pensamento visível, através de jogos de dramatização baseados na tecnologia e através do poder das discussões, apoiadas por competências de inovação em ciência de dados.

Curso 3: Preencher a lacuna de criatividade

Capacita os educadores com técnicas para o uso de tecnologias digitais para estimular a criatividade dos estudantes. Explora como nutrir a criatividade para resolver problemas através da aprendizagem autónoma e a elaboração de narrativas criadas pelos estudantes usando a prototipagem.

Curso 1: Da mentalidade de cascata para a mentalidade ágil

Explora de forma abrangente a mentalidade ágil e como ela é aplicada ao ensino e à aprendizagem. Capacita os educadores com as competências para implementar com sucesso as metodologias ágeis destinadas à aprendizagem baseada em projetos da sala de aula, para preparar os estudantes com resiliência para o sucesso futuro.

Curso 2: Do operacional ao pensamento estratégico

Explora como os eventos atuais divulgam pistas sobre o que está por vir e como encontrar oportunidades para praticar o pensamento futuro na sala de aula. Oferece orientações sobre como idealizar múltiplos cenários resultantes dos impulsionadores da mudança e como criar histórias envolventes para a análise e a compreensão.

Curso 3: Da mentalidade de seguidor para a mentalidade empreendedora

Analisa a ciência por detrás da curiosidade e de que forma ela possibilita a aprendizagem e impulsiona a inovação. Discute como explorar a mentalidade empreendedora usando ferramentas que orientam os estudantes a criar valor. Também ajuda os educadores a explorar o *storytelling* a descobrir maneiras de construir mentalidade através do *storytelling*.

Cursos curtos

- Recolher e usar dados gerados por problemas
- Mapear as relações com os dados.
- Facilitar as discussões inspiradas pelos dados.

Cursos curtos

- Recolher e usar dados gerados por problemas.
- Mapear as relações com os dados.
- Facilitar as discussões inspiradas pelos dados.

Cursos curtos

- Gerar ideias através do uso da inteligência artificial.
- Possibilidades de prototipagem com tecnologias emergentes.
- Criar portfólios digitais.

Cursos curtos

- Cultivar uma mentalidade ágil nos estudantes.
- Gerir equipas com ferramentas ágeis.
- Adaptar a metodologia ágil na aprendizagem baseada em projetos.

Cursos curtos

- Criar visões de futuro.
- Imaginar possibilidades futuras.
- Inovar para o futuro.

Cursos curtos

- Cultivar a mente curiosa.
- Criar valor para a 4ª Revolução Industrial.
- Melhorar a comunicação com a narração digital.

Plataforma de aprendizagem Intel® SFI

A plataforma de aprendizagem Intel® SFI fornece aos educadores e administradores acesso a um ambiente de aprendizagem social rico e interativo para aprender, partilhar, colaborar e conectar com uma população global de educadores. Com relatórios e análises em todo o sistema, os administradores podem aceder a informações poderosas para acompanhar e dar suporte ao progresso da sua equipa em nome de toda a organização.

Aprendizagem

Aprendizagem interativa e certificados de conclusão.

Biblioteca de recursos

Planos de aula, PDFs, vídeos, guias para principiantes, apresentações e muito mais.

Conteúdo gerado pela comunidade

Planos de aula partilhados, práticas recomendadas e a oportunidade de conectar com outros profissionais através da comunidade.



Discussões ao vivo

Agrupadas por grupo, tema, assunto e tópico.

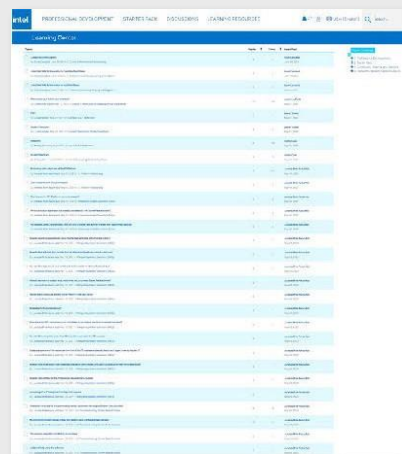
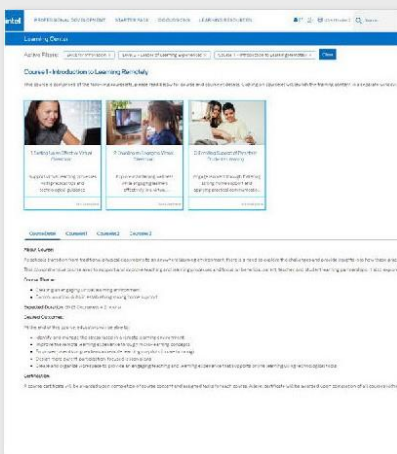
Pesquisas de percepção

Capturar tendências das abordagens inovadoras para a aprendizagem e o desenvolvimento do estudante.

Pesquisa inteligente

Categorias e filtros alinhados com os interesses dos educadores.

Recursos de desenvolvimento profissional e ferramentas de acompanhamento



Navegar pelo conteúdo do Intel® SFI PD

Navegue por todo o plano de estudos do PD, visão geral e informações detalhadas sobre níveis, cursos, módulos e cursos curtos.

Fazer download do programa de estudos

Escolha o programa que responde às suas necessidades em vários formatos – para todo o plano de estudos de PD ou por nível, curso ou módulo.

Acompanhar o progresso do estudante

Visualize informações sobre o progresso do estudante e a percentagem de conclusão de níveis e cursos.

Gerar certificados

Gere certificados de curso e/ou nível de formação concluído, incluindo indicador de crédito de formação.

Trocar experiências

Participe nas discussões com colegas educadores em todo o mundo e partilhe ideias e inovações.

Análise do acesso

O administrador pode acompanhar o progresso dos estudantes na sua organização e gerar métricas.

Certificação de educador

Certificado de conclusão

Certificado de conclusão do curso - concedido após a conclusão de todos os cursos curtos e tarefas relacionados a um curso específico.

Certificado de conclusão de nível - concedido após a conclusão de todos os cursos dentro de um nível.

Os certificados estão disponíveis na plataforma Intel® SFI e podem ser guardados como arquivos .pdf.



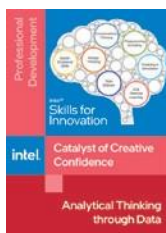
Certificado do curso



Certificado de nível

Emblemas digitais

Os emblemas digitais também são concedidos a educadores que concluem cursos e níveis. Esses selos podem ser compartilhados nos meios de comunicação sociais e portfólios digitais.



Emblema do curso



Emblema de nível

Pronto para começar?

O Desenvolvimento Profissional Intel® SFI foi projetado para responder às crescentes necessidades pedagógicas dos educadores que estão a preparar os estudantes para fazerem parte da força de trabalho do futuro. O programa está disponível sob licença da Intel.

Para obter mais informações sobre como começar a aplicar Desenvolvimento Profissional Intel® SFI no seu ambiente educacional, entre em contato com seu fornecedor de tecnologia Intel®.

Para mais informações, visite

skillsforinnovation.intel.com

As tecnologias Intel podem exigir hardware, software ou ativação de serviço.

Nenhum produto ou componente pode ser totalmente seguro.

Os custos e resultados podem variar.

O conteúdo do programa Intel® Skills for Innovation foi desenvolvido pela Intel Corporation. Todos os direitos reservados.

© Intel Corporation. Intel, o logotipo Intel e outras marcas Intel são marcas comerciais da Intel Corporation ou de suas subsidiárias. Outros nomes e marcas podem ser propriedade de outras empresas.